

PRESSACAVO PER CAVO ARMATO A DOPPIA TENUTA SERIE FGA O PAP CABLE GLANDS FOR ARMoured CABLES DOUBLE SEAL SERIES FGA OR PAP

MODO DI PROTEZIONE - PROTECTION MODE:
II 2GD Ex d IIC, Ex e, Ex i Ex tD A21 IP66/67 (Amb.temperature -40°C to +110°C)

CONDIZIONI D'IMPIEGO : aree esplosive gruppo II zone 1-2-21-22, sono utilizzati per la sigillatura della guaina isolante interna ed esterna e il serraggio dell'armatura.

FILETTATURA: GK UNI 6125 o NPT ANSI B2.1 o ISO Metrica passo 1,5

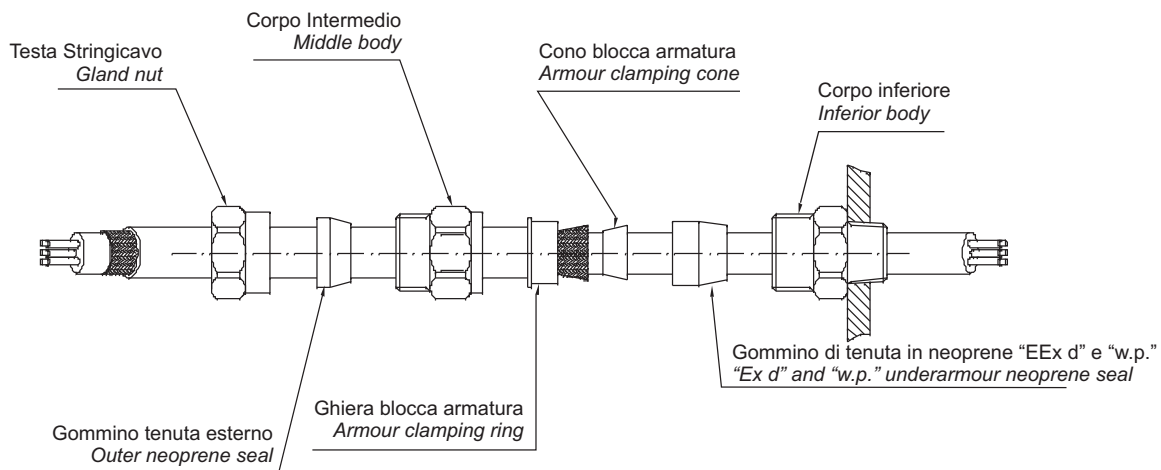
MATERIALI: Acciaio zincato standard. A richiesta usare: A= alluminio , OT = ottone nichelato, IN = acciaio inox 316 Serie FGA per acciaio zincato e alluminio. Serie PAP per ottone nichelato e acciaio INOX.

OPERATING CONDITIONS: Dangerous area cl. 1 zones 1-2-21-22 indoor high humidity, dusts and oil and/or outdoor rain exposed. Seal on the internal cable insulation under armour.

THREAD: GK UNI 6125 or NPT ANSI B2.1 or ISO Metric pitch 1,5

MATERIALS: Standard zinc-plated steel. On request use: A= aluminium, OT = nickel-plated brass, IN = stainless steel 316

Series FGA for galv.steel and aluminium. Series PAP for brass nickel plated and st.steel



PRESSACAVO PER CAVO ARMATO A DOPPIA TENUTA SERIE FGA o PAP CABLE GLANDS FOR ARMoured CABLES DOUBLE SEAL SERIES FGA or PAP

Tutti i pressacavi sono forniti di kit completo gommini interni/esterni

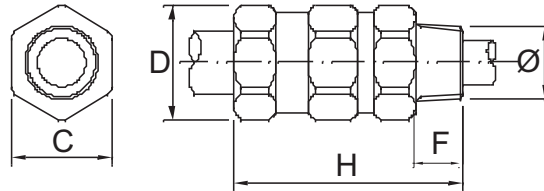
Codifica del materiale se non specificato è nostro standard Acciaio zincato

A= alluminio UNI 3571, O = ottone nichelato OT 58, X = acciaio inox 316

All cable glands are supplied with complete kit of sealing rings internal/external.

Code of the material if not specified standard zinc-plated steel

A= aluminum alloy UNI 3571, O = nickel-plated brass OT 58, X = stainless steel 316



Ø	CODICE CODE	Dimensioni cavo* Cable Dimensions*				Dimensioni pressacavo* Cable Gland Dimensions*		
		Interna-Code Internal Seal		Esterna-Code External Seal		C	D	H
		Ø min	Ø max	Ø min	Ø max			
½"-M20"	FGA o PAP 1	6 9	9 12	8 11 14	11 14 17	30	35	80
¾"-M25	FGA o PAP 2	11 14	14 17	17 20 23	20 23 25	35	40	80
1"-M32	FGA o PAP 3	17 20	20 23	23 26 29	26 29 32	42	48	90
1 ¼"-M40	FGA o PAP 4	23 26	26 29	29 32 36	32 36 39	55	60	100
1 ½"-M50	FGA o PAP 5	29 32	32 36	36 39 42 44	39 42 44 46	60	68	100
2"-M63	FGA o PAP 6	36 39 42	39 42 46	44 48 52 56	48 52 56 60	78	84	100
2 ½"-M75	FGA o PAP 7	44 48 52 56	48 52 56 60	51 55 59 63	55 59 63 67	90	94	105
3"-M90	FGA o PAP 8	59 63 67	63 67 71	65 69 73 77	69 73 77 81	110	115	110

*Dimensioni esterne/interne cavo riferite alla serie FGA. Cable external/internal dimensions refer to FGA serie.